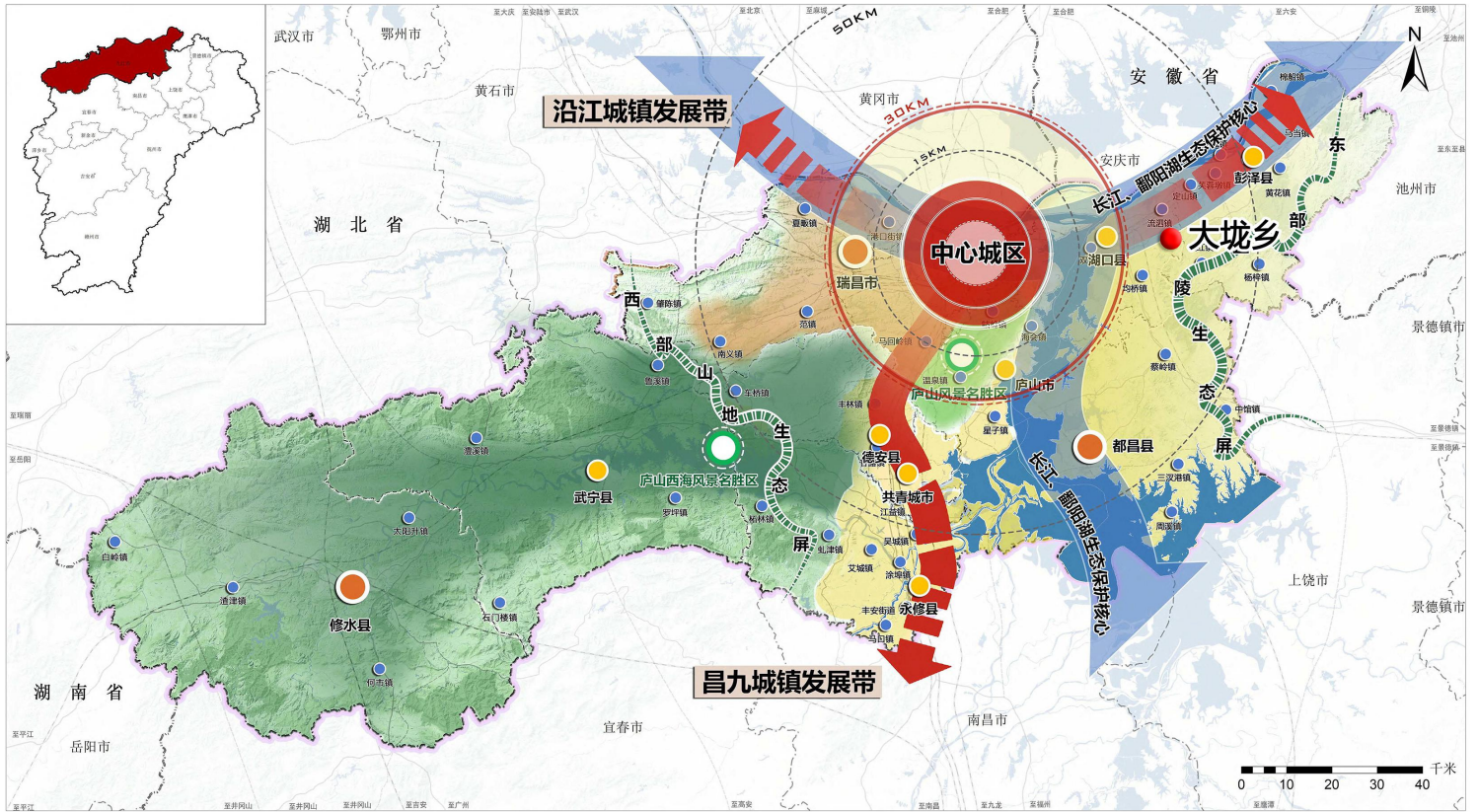
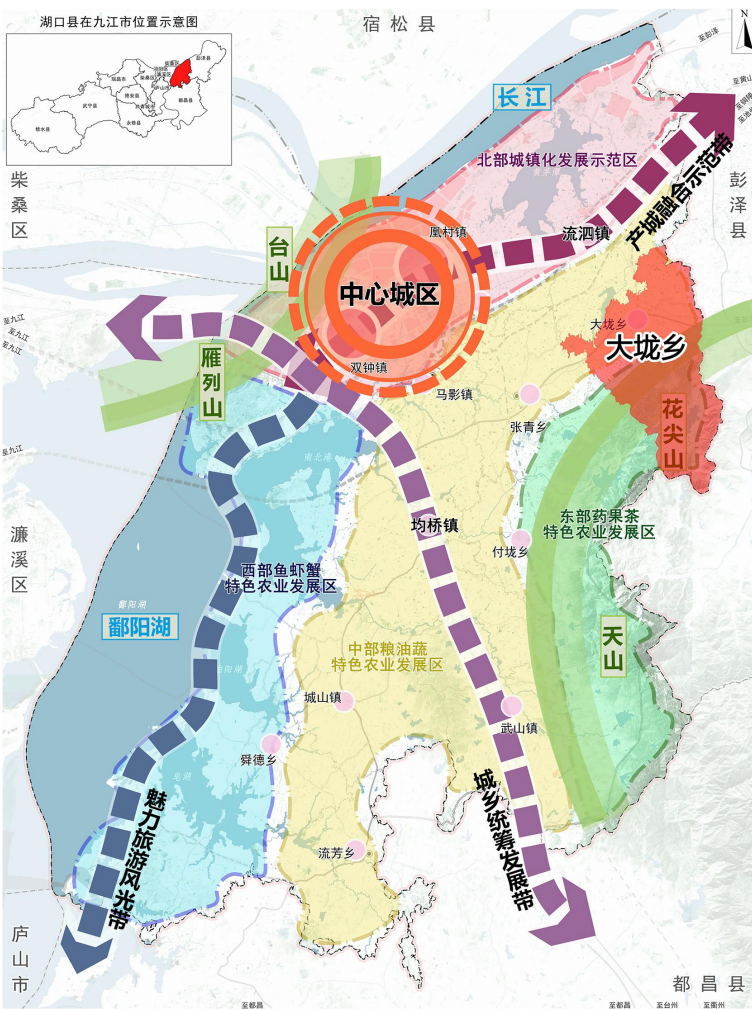


# 湖口县大垅乡集镇单元详细规划

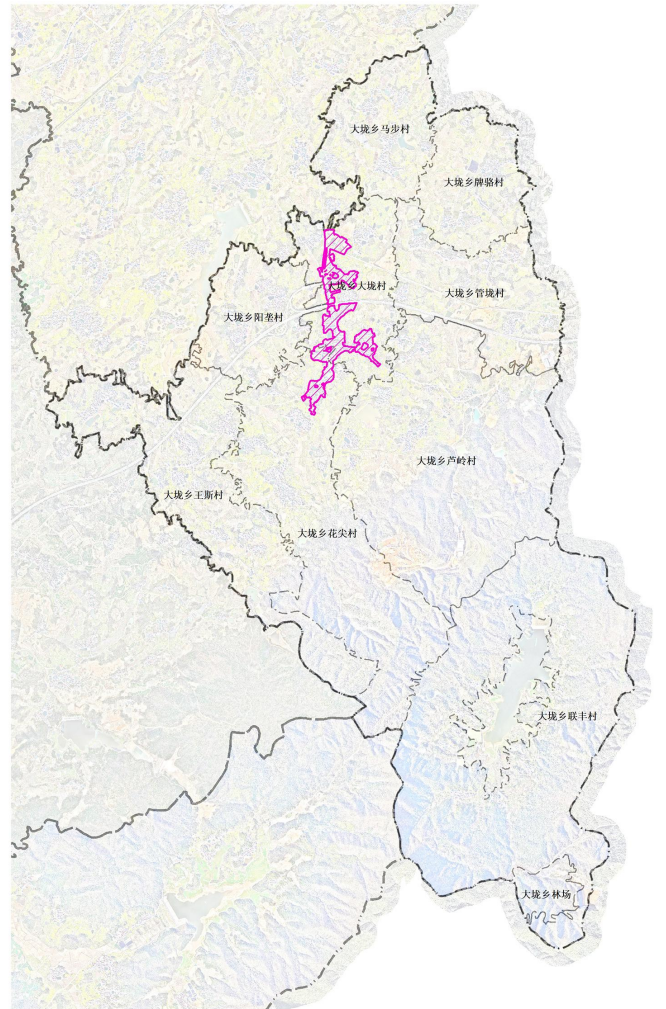
01-区域关系图



■ 大垅乡在九江市的位置



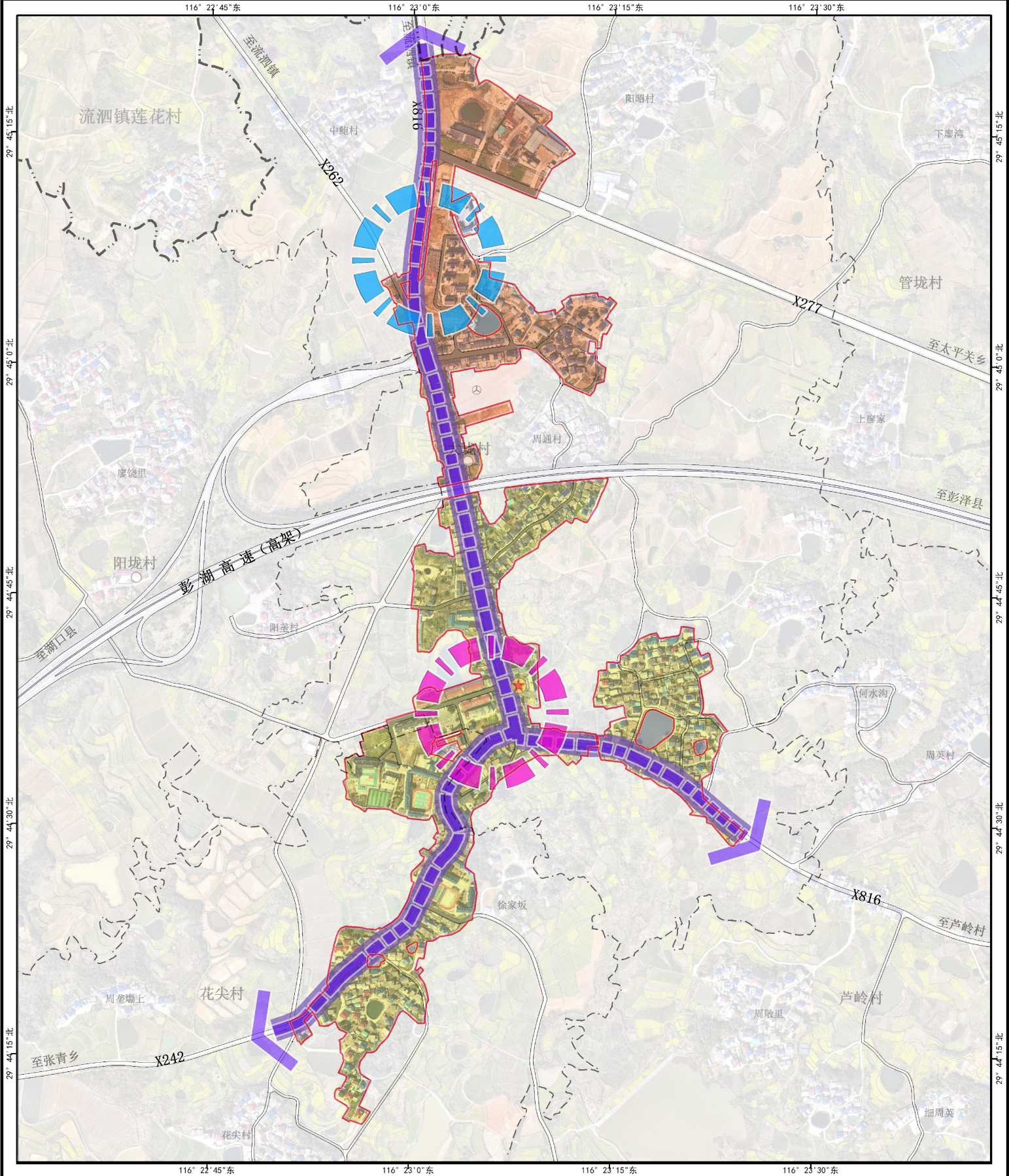
■ 大垅乡在湖口县的位置



■ 本次规划范围在大垅乡的位置

# 湖口县大垅乡集镇单元详细规划

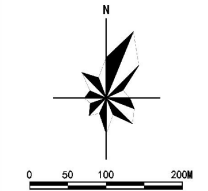
10-规划结构分析图



图例

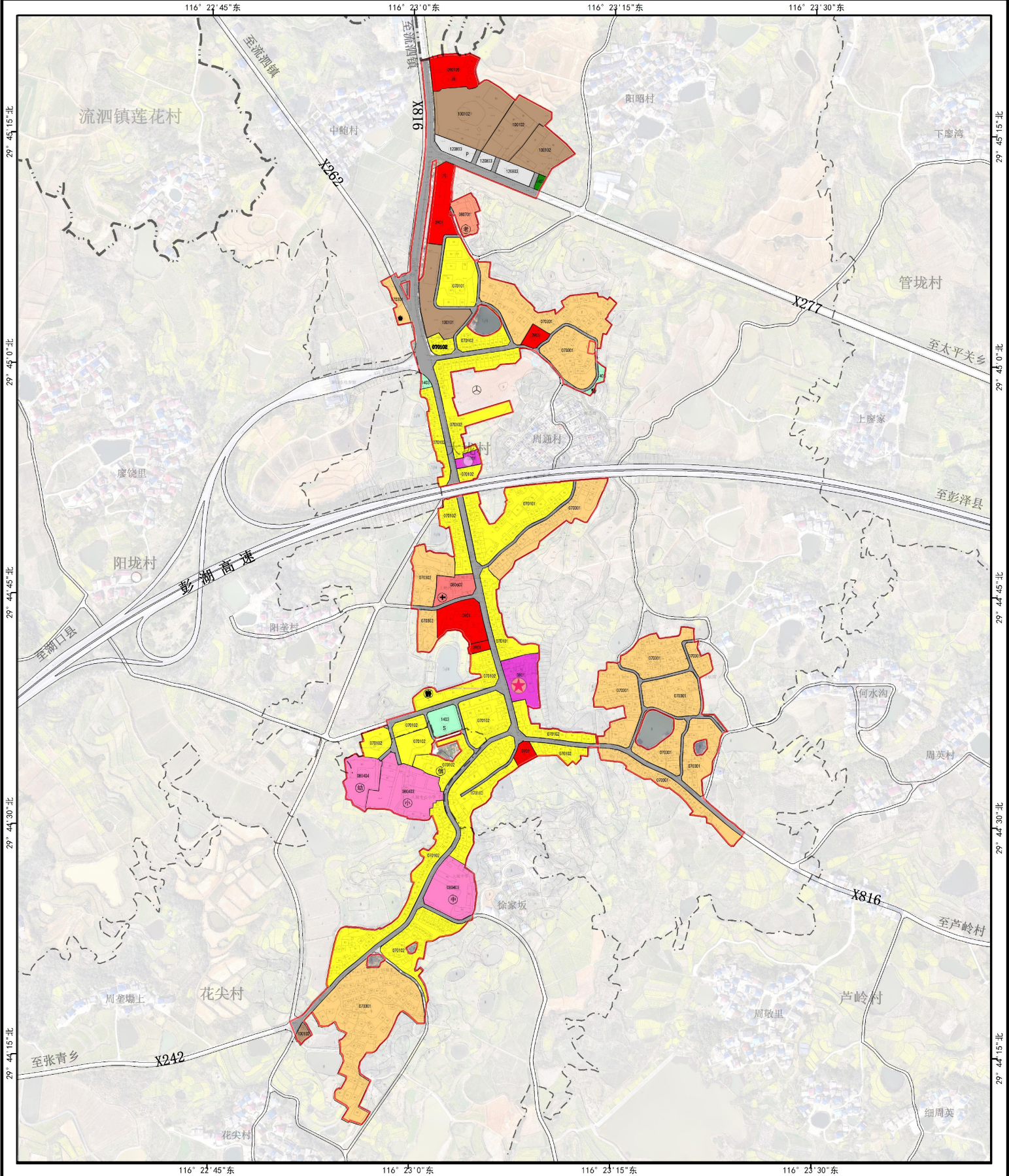
- 乡政府驻地
- 行政村
- 乡镇界
- 村界
- 城镇开发边界
- 地块线
- 工贸服务中心
- 综合服务中心
- 城镇发展轴
- 北部商业服务组团
- 南部宜居服务组团

风玫瑰与比例尺



# 湖口县大垅乡集镇单元详细规划

11-土地利用规划图



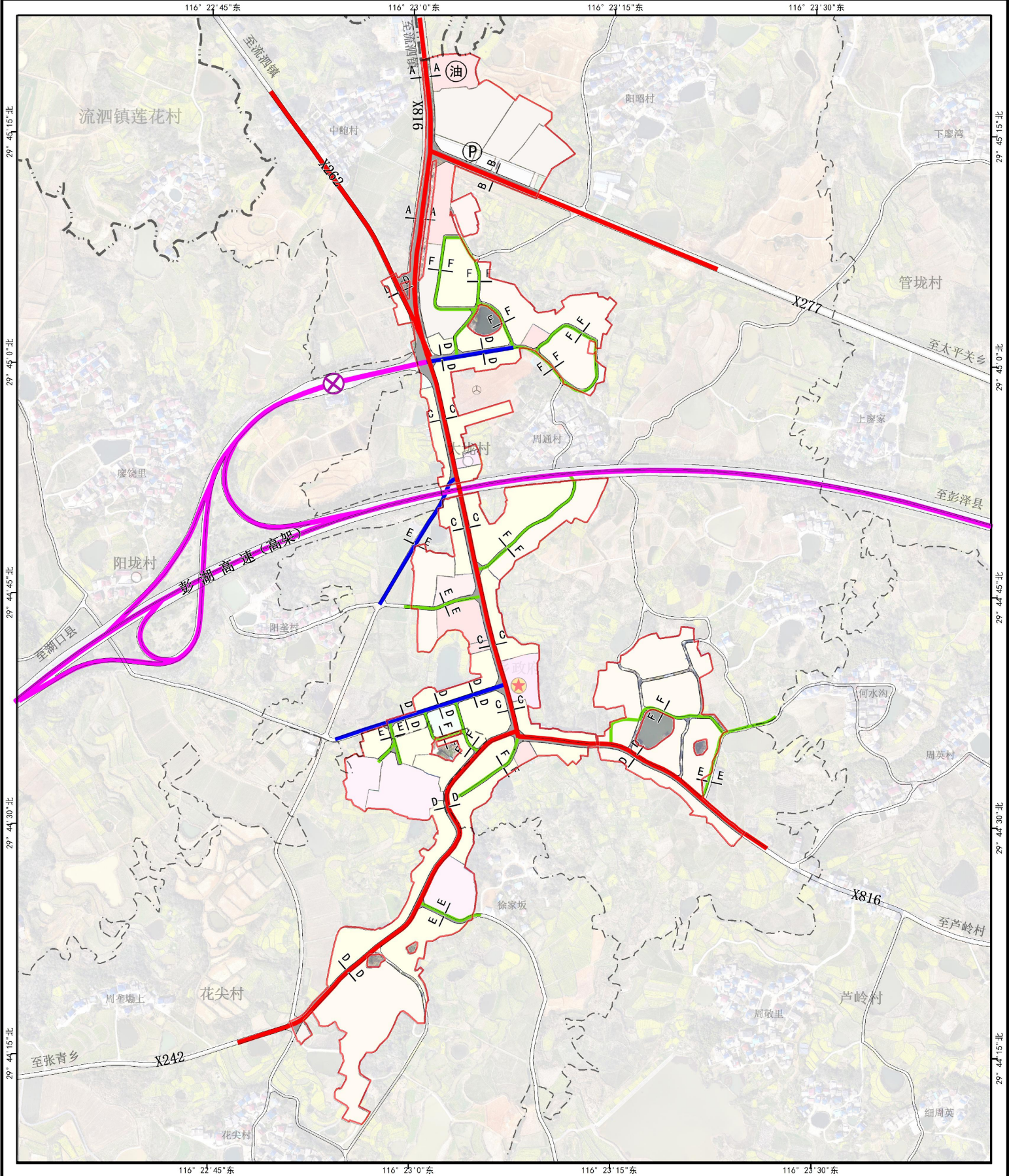
图例	乡政府驻地	070101 一类城镇住宅用地	060404 幼儿园用地	1207 城镇村道路用地	中学	邮政所
	行政村	070102 二类城镇住宅用地	080602 基层医疗卫生设施用地	120803 社会停车场用地	小学	电信所
	乡镇界	070301 一类农村宅基地	080701 老年人社会福利用地	1403 广场用地	幼儿园	污水处理设施
	村界	070302 二类农村宅基地	0901 商业用地		卫生院	广场
	0801 机关团体用地	100101 一类工业用地		敬老院	停车场	
	080403 中小学用地	100101 二类工业用地		加油站	公厕	

风玫瑰与比例尺

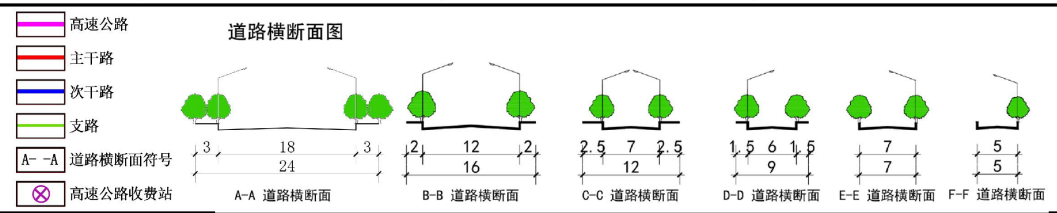
0 50 100 200M

# 湖口县大垅乡集镇单元详细规划

## 12-道路系统规划图



- 图例**
- ★ 乡政府驻地
  - 行政村
  - 乡镇界
  - - - 村界
  - 城镇开发边界
  - 地块线
  - 高速公路
  - 主干路
  - 次干路
  - 支路
  - A-A 道路横断面符号
  - ⊗ 高速公路收费站

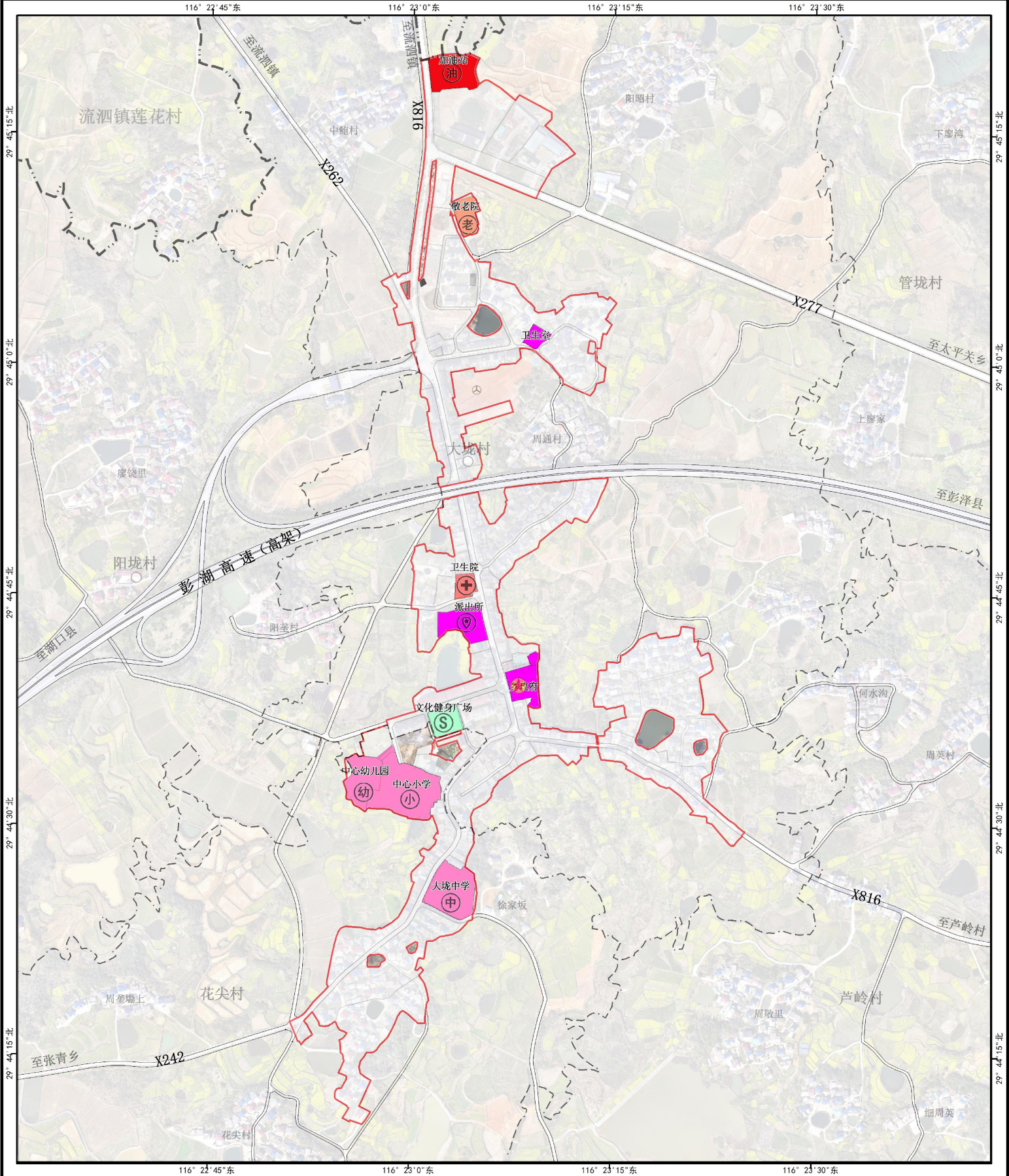


**风玫瑰与比例尺**

The wind rose diagram shows the frequency of winds from different directions. The scale bar indicates distances of 0, 50, 100, and 200 meters.

# 湖口县大垅乡集镇单元详细规划

13-公共服务设施规划图



图例

- |        |        |           |          |
|--------|--------|-----------|----------|
| 乡政府驻地  | 商业用地   | 广场用地      | 敬老院 (现状) |
| 行政村    | 机关团体用地 | 派出所 (新增)  | 加油站 (新增) |
| 乡镇界    | 文化用地   | 中学        | 广场       |
| 村界     | 教育用地   | 小学        | 幼儿园      |
| 城镇开发边界 | 医疗卫生用地 | 卫生院 (改扩建) |          |
| 地块线    | 社会福利用地 |           |          |

风玫瑰与比例尺